

LP Design presenta l'Explorer Commodore 57.



Un Explorer affidabile e funzionale, dalle linee classiche.

Le linee classiche e maestose del **Commodore 57** (180 feet) mettono in risalto l'obiettivo di questo concept: creare un'imbarcazione dal fascino senza tempo.

La disposizione degli spazi e la presenza di aree multifunzionali rendono il Commodore uno **yacht funzionale**. Le dotazioni previste includono un tender di 10,4 metri, un Rib di 8,5 metri, un sistema di propulsione ibrida, 5 cabine, un beach club, una sauna, una suite dedicata alla cura del corpo, un ascensore, una piscina, una jacuzzi, un'area dedicata alle immersioni, e una prua dal design svasato che garantisce una navigazione sicura ai passeggeri e ai 12 membri dell'equipaggio.

Il Commodoro e il suo *Blackthorn*

Il nome del concept evidenzia l'**estrema praticità** di questo yacht.

Un Commodoro, essendo un comandante navale esperto, gradisce uno yacht funzionale e senza fronzoli come il Commodore 57.

"Oltre ad un buon letto e uno chef creativo, l'elemento che non deve mancare a bordo è un tender adeguato" spiega il designer Richard Liebowitz.

Per questo motivo il Commodore 57 include un tender di 34 piedi: un'imbarcazione perfetta con la quale esplorare.

Essendo il compagno perfetto del Commodore, questa imbarcazione di 10,4 metri è stata chiamata **Blackthorn**: lo stesso nome del bastone tradizionalmente portato da un Commodoro.

L'esperienza di LP Design

Lo studio Liebowitz & Partners ha già dimostrato la sua esperienza nel segmento degli Explorer, avendo progettato il M/Y STEEL di 55 metri, varato nel 2009 da Pendennis.

Il Commodore 57 e il 55m Steel sono due navi dal design classico, funzionali e robuste. Possono ospitare gli ospiti in tutta sicurezza anche nelle condizioni più avverse.



LP Design 55m Steel, varato nel 2009.



L'imponente prua del Commodore sfoggia uno stemma araldico.

Per quanto riguarda le linee esterne, questa imbarcazione è caratterizzata da un'estetica duratura e forme marittime collaudate che garantiscono comfort sia in navigazione che in rada. La prua svasata e lo specchio di poppa a forma di cuore assicurano una navigazione confortevole.

Il design dello scafo, la presenza di grandi tender, gli spazi di coperta versatili, e un layout funzionale rendono il Commodore un'efficace imbarcazione da diporto.



Prua dal design svasato e specchio di poppa a forma di cuore.



LIEBOWITZ & PARTNERS

Spazi esterni

Il Commodore 57 offre una vasta gamma di spazi che possono accomodare sia gruppi numerosi sia compagnie ristrette. Questo Explorer dal layout funzionale presenta alcune **aree che si adattano a più usi**, come ad esempio il ponte di poppa o lo Sky Lounge.



Il deck lounge comprende una jacuzzi e un drink bar all'ombra.

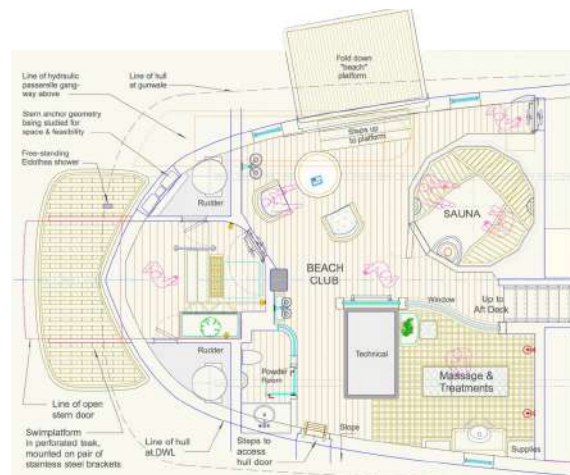
Il ponte di prua ospita una delle **due piscine presenti a bordo**, una seduta rialzata posizionata davanti all'albero di trinchetto e un tender di 5,5 metri che può essere lanciato in pochi secondi utilizzando una gru. Da qui, le scale di accesso portano gli ospiti alla Coachroof Lounge.

Un ponte di osservazione (*portuguese bridge*) collega questa zona lounge al ponte di controllo. La seconda piscina, riscaldata, si trova nel deck lounge: qui ci si può mettere a proprio agio nel bar o su uno dei vari lettini prendisole godendo di una splendida vista.

L'area del **beach club** comprende una **sauna** (una Banya circolare a vapore) e una suite per trattamenti e massaggi. A poppa, una porta a conchiglia garantisce l'accesso ad una piattaforma in teak. Una seconda piattaforma a sbalzo sorge a babordo.



Vista da poppa della porta a conchiglia e della piattaforma.



Interni accoglienti e spazi multi uso

Liebowitz & Partners ha presentato due proposte per gli interni del Commodore 57: la prima caratterizzata da colori chiari ed una seconda basata su una tavolozza più scura.

Entrambe le soluzioni sono pronte per essere personalizzate secondo lo stile richiesto dall'armatore. Pur non essendo dettagliato come una casa, Commodore 57 è dotato di arredi di alto livello.

La **personalizzazione dell'armatore è essenziale** per creare un'atmosfera accogliente e piacevole: il cliente ha la possibilità di fornire oggetti personali, che saranno poi integrati all'interno dello yacht con sensibilità da LP Design.

Anche all'interno del Commodore, troviamo **spazi multiuso**: la hall degli arrivi funge anche da drink bar e lo skylounge può essere usato sia come salone diurno, sala lettura, sala banchetti formale o sala meeting.



Main saloon del Commodore 57.



Skylounge nella sua configurazione sala banchetti.

Liebowitz & Partners <https://LPdesignUK.com/>
Commodore 57 <http://www.commodore57.com/>

Commodore 57 Specifications

Lenght: 57.0 metre / 187 feet
Beam: 9.90 metre / 32.5 feet
Draft: 3.15 metre / 10.3 feet average
Displacement: 800 ton estimated
Top speed: 16 knots
Hull material: Mild steel
Superstructure: Aluminum
Stabilisation: Under-way and at-anchor four-fin system
Power: Hybrid diesel/electric w/IMO Tier III clean emissions system



interior features:

main deck owners suite
four guest staterooms
skylounge dining atrium
sundeck gymnasium
beach club with circular steam Banya
four-stop glass elevator
treatments and massage suite
optimal crew and staff accommodation
dive centre with mainenance shop

External features:

foredeck lounge with hot tub
"flex-deck" dining on main deck aft
walk-around Portuguese observation bridge
16 foot long plunge-depth jacuzzi pool
shaded, full service exterior cocktail bar
security stern with "battle cruiser" shape
fold-down "beach" for watersports access
support tenders: 10.6 m enclosed excursion
8.5 m performance RIB, 5.5m rescue/ utility

Lo studio

Il pluripremiato studio Liebowitz & Partners si prefigge l'obbiettivo di garantire **creatività e praticità**. Partendo dal *brief* del cliente, e seguendo un ciclo iterativo di approvazioni, LP Design si occupa di tutte le fasi del design fino ad arrivare alle specifiche di costruzione.

In qualità di studio privato, Liebowitz & Partners opera con una solida filosofia di riservatezza, assicurando la privacy dei clienti.



LIEBOWITZ & PARTNERS